



CHAMBRES D'HÔTES LE MANOIR DE L'HERMITAGE - CLUNY - SUD BOURGOGNE



CHAMBRES D'HÔTES LE MANOIR DE L'HERMITAGE - CLUNY

Bienvenue dans nos 2 chambres d'hôtes à Cluny - Sud
Bourgogne

<https://lemanoirhermitage-cluny.fr>



Sonia et Sébastien GOUBY

☎ 07 86 87 97 41
☎ 06 22 54 91 92

A Chambres d'hôtes le Manoir de l'Hermitage -
Cluny : 2,Rue Saint-Lazare 71250 CLUNY





Chambres d'hôtes le Manoir de l'Hermitage - Cluny

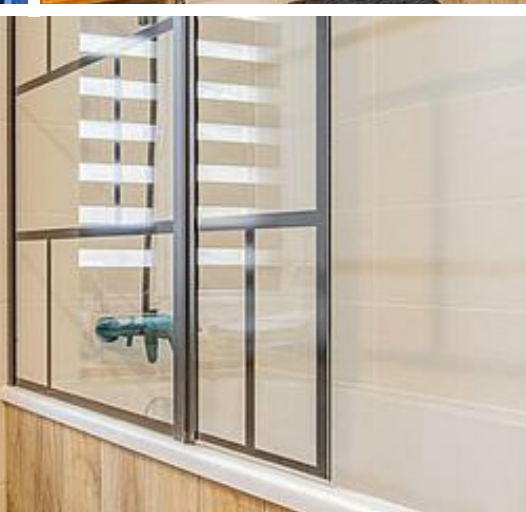
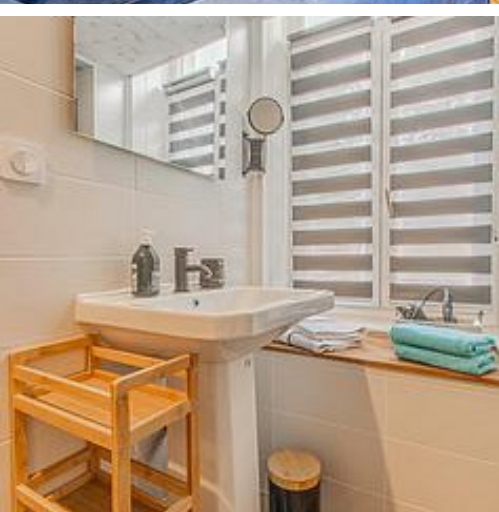


Chambre : Saint-Lazare

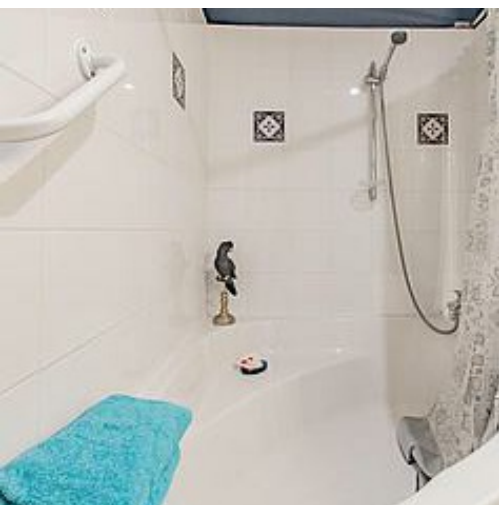


Chambre : Suite Hermitage











Sonia & Sébastien vous ouvrent les portes d'un très élégant manoir du XIXe soigneusement restauré & revisité en douce maison d'hôtes (labellisée "Accueil Vélo" / prêt gratuit de vélos sur réservation), illustre propriété clunisoise pétri d'histoire (jadis hôtel-restaurant réputé, lieu de villégiature de célébrités internationales de tous bords), nichée sur un parc clos classé de 3000m² aux arbres centenaires. Secteur résidentiel calme, jouxtant le centre & son bourg monastique de la célèbre cité abbaye de renommée mondiale (dotée du prestigieux label "Patrimoine Européen"), cœur spirituel de l'Europe médiévale au patrimoine historique inestimable (toutes commodités sur place). Blotti sur les contreforts boisés du massif Sud Bourgogne entre deux forêts domaniales, au creux de la bucolique vallée de la Grosne en partie protégée en "Zone Natura 2000", Cluny profite d'un superbe cadre champêtre vallonné, succession de vignobles, forêts & bocage, à découvrir lors de relaxantes balades en pleine nature à pied ou vélos (somptueux paysages & panoramas aux alentours). Spacieuses suites de très bon confort. Beaucoup de charme & caractère. Chaleureux cachet contemporain à l'esprit "british", cosy & cocooning, conjugué à l'ambiance dépayssante d'une ancienne demeure. Vaste espace terrasse en gravier, végétalisé & bien agrémenté avec salon de détente "outdoor" aménagé côté cour. Composition : Domaine comprenant 3 chambres d'hôtes et 1 gîtes (séparé dans des dépendances à l'arrière de la propriété). Wifi. TV privées dans les chambres. Chauffage central gaz + PAC. Climatisation. Poêle à bois dans la pièce de vie. Une suite au 1er étage (lit 2 p. 160x200cm + convertible 2 p. 140x190cm en appoint pour 2 personnes + 1 lit d'appoint pour 1 personne) avec sdb (baignoire modulable en douche) et balcon abrité privés. Une suite au 2ème étage (lit 2 p. 160x200cm + 1 canapé lit pour 2 personnes) avec sdb privée (baignoire modulable en douche). Espace terrasse sur cour + parc (3000m²) + local vélo + parking privé. Restaurants & toutes commodités à 1 km.



Infos sur l'établissement

-  *Communs* A proximité propriétaire
-  *Activités* Prêt de vélos
-  *Réseaux* Accès Internet
-  *Stationnement* Parking privé
-  *Services*
-  *Extérieurs*



Chambre : Saint-Lazare



Chambre



3

personnes
(Maxi: 4 pers.)



1

chambre



30

m²

Suite au 2^{ème} étage comprenant 1 lit 2 personnes de 160x200cm + 1 canapé lit pour 2 perspnnes.
Salle de bain privative (baignoire modulable en douche).

<i>Chambres</i>	Chambre(s): 1 Lit(s): 1	dont lit(s) 1 pers.: 0 dont lit(s) 2 pers.: 1
<i>Salle de bains / Salle d'eau</i>	Salle de bains avec baignoire Sèche cheveux	Salle de bains privée Sèche serviettes
<i>WC</i>	Salle(s) de bains (avec baignoire): 1 WC: 1 WC privés	
<i>Cuisine</i>		
<i>Autres pièces</i>		
<i>Media</i>	Câble / satellite Wifi	Télévision
<i>Autres équipements</i>		
<i>Chauffage / AC</i>	Chauffage Climatisation	
<i>Exterieur</i>	Abri pour vélo ou VTT Jardin Terrain clos commun	Cour commune Salon de jardin
<i>Divers</i>		



Chambre : Suite Hermitage



Chambre



3

personnes
(Maxi: 5 pers.)



1

chambre



32

m²

Suite au 1er étage comprenant 1 lit 2 p. 160x200cm (+ 1 convertible 2 p. 140x190cm en appoint pour 2 personnes + 1 lit d'appoint pour 1 personne). Salle de bain (baignoire modulable en douche) et balcon abrité privatifs.

Chambres

Chambre(s): 1

Lit(s): 1

dont lit(s) 1 pers.: 0

dont lit(s) 2 pers.: 1

1 convertible 2 p. 140x190cm en appoint pour 2 personnes + 1 lit d'appoint pour 1 personne

Salle de bains / Salle d'eau

Salle de bains avec baignoire
Sèche cheveux

Salle de bains privée
Sèche serviettes

Salle(s) de bains (avec baignoire): 1

WC

WC: 1

WC privés

Cuisine

Autres pièces

Balcon

Media

Câble / satellite
Wifi

Télévision

Autres équipements

Chauffage / AC

Chauffage

Climatisation

Exterieur

Abri pour vélo ou VTT
Salon de jardin

Cour commune
Terrain clos commun

Divers

A savoir : conditions de la location

Arrivée Les arrivées se font à partir de 17h00

Départ Les départs jusqu'à 11h00

*Langue(s)
parlée(s)* Anglais Français

*Annulation/
Prépaiement/
Dépot de
garantie*

*Moyens de
paiement* Chèques bancaires et postaux Espèces

Petit déjeuner Les petits déjeuners sont compris dans le tarif de la chambre et sont servis entre 8h00 et 10h00 chaque jour

Ménage Le ménage est inclus dans le tarif de la chambre

*Draps et Linge
de maison* Draps et/ou linge compris

*Enfants et lits
d'appoints* Lit bébé

*Animaux
domestiques* Les animaux ne sont pas admis.

Tarifs (au 23/04/26)

Chambres d'hôtes le Manoir de l'Hermitage - Cluny

n°1 : Chambre : Saint-Lazare . n°2 : Chambre : Suite Hermitage .

Tarifs en €:	Tarif 1 nuit en semaine (L, M, M, J, D)		Tarif 1 nuit en weekend (V ou S)		Tarif 2 nuits weekend (V+S)		Tarif 7 nuits semaine	
Unité de location	n°1	n°2	n°1	n°2	n°1	n°2	n°1	n°2
du 01/01/2026 au 30/06/2026	110€	120€	120€	130€				
du 01/07/2026 au 01/09/2026	120€	130€	130€	140€				
du 02/09/2026 au 22/12/2026	110€	120€	110€	120€				



Chez Louissette

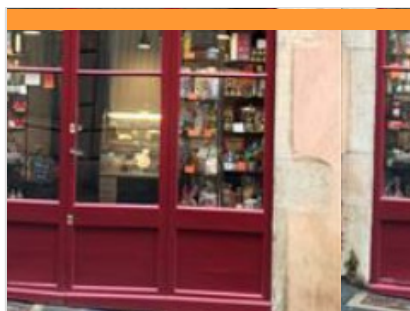
☎ 06 10 78 44 83
11, rue Abbatale

🌐 <https://site.weetable.com/chezlouissette>

1.1 km
📍 CLUNY



Glacier-Café, salon de thé et cuisine maison Vous trouverez dans ce petit café au pied des portes d'honneur de l'abbaye, des boissons et une cuisine originales, fraîchement préparées et de saison. Et l'été, les gourmands pourront déguster plus de 30 parfums de glaces artisanales devant une des plus belles vues de la ville Peut-être privatisé



La Locanda

☎ 03 45 47 85 86#06 03 30 31 46
8, rue de la République

1.2 km
📍 CLUNY



Restaurant et Épicerie fine italienne proposant produits artisanaux et bio, vin, charcuterie et fromages. Menu de la tradition italienne à l'ardoise qui peut changer presque tous les jours suivant les produits frais du marché du samedi ou les disponibilités de nos amis producteurs du Clunisois.



Equivallée - Pôle Evènementiel

☎ 03 85 32 09 73
2 Porte des Prés

🌐 <https://www.ehnc.fr/competitions-eches>

1.1 km
📍 CLUNY



Le pôle événementiel Equivallée Cluny est un complexe d'environ 20 hectares. Il a été conçu pour valoriser et promouvoir la filière équine auprès du grand public et des socioprofessionnels. Il y est notamment organisé plus de 70 journées de manifestations sportives qui sont toutes gratuites et ouvertes au public. En plus des événements sportifs, Equivallée est un centre d'entraînement apprécié par les professionnels. Il n'est pas rare, en se baladant sur le site, d'apercevoir des cavaliers qui profitent de la qualité technique des installations pour perfectionner et entraîner leur chevaux. Site labellisé FFE



Hippodrome de Cluny

☎ 03 85 59 02 27
8 Chemin Georges Malere

🌐 <https://www.hippodrome-cluny.com/>

1.2 km
📍 CLUNY



La Société des Courses de Cluny vous accueille sur l'hippodrome situé à proximité immédiate du centre-ville historique pour des réunions de courses entre avril et octobre. Vous y retrouverez les 3 disciplines des courses hippiques à travers le trot, le plat et l'obstacle ! Dans un cadre unique vous pourrez profiter d'un moment privilégié conciliant le spectacle, le sport et le jeu. Le cheval à Cluny : le trait d'union entre sport et culture !

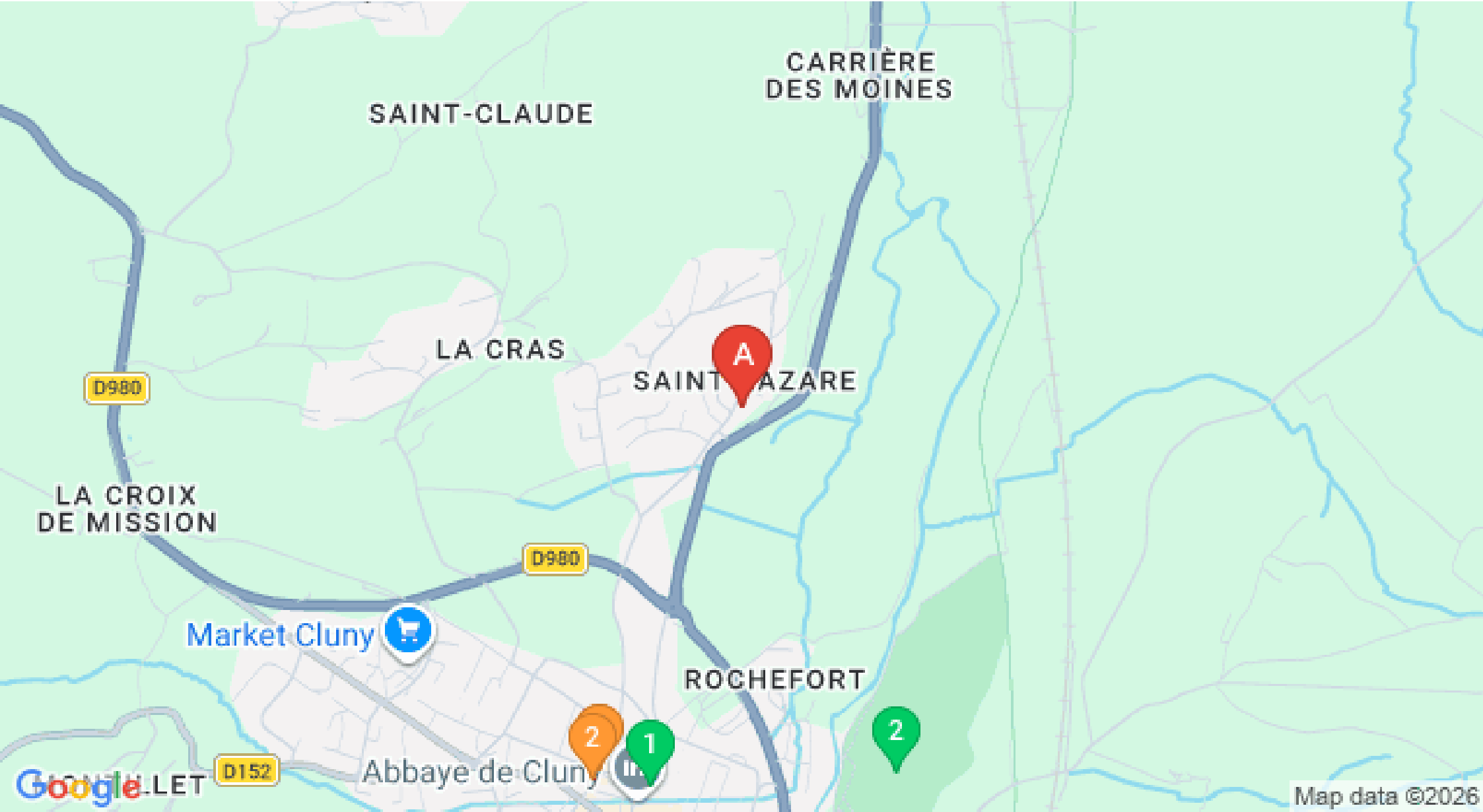


Chemin des lavoirs

1.6 km
📍



Avec en toile de fond les bois suspendus sur les collines et des nappes de verdure jetées sur les pentes et dans les vallons, la balade relie cinq lavoirs idéalement distribués sur le parcours. Et quels lavoirs ! Chacun de ces petits édifices du début du 19e siècle, qui évoque un mode de vie encore si proche, regroupe lavoir, fontaine et abreuvoirs, parfois à auges multiples. De l'un à l'autre, le sentier s'ouvre sur les panoramas clunisois et les haussements broussailleux de ses collines. Au-delà de ce petit patrimoine rural, dans l'église de Lournand, à la chapelle de Collonges ou encore au pied de la tour de Chevagny, les haltes se font nostalgiques, contemplatives, méditatives, mais toujours récréatives.



Map data ©2026

